

BUHY

N° INSEE 95119

Num	Codserv	Intitulé de la servitude	Désignation de la servitude	Libelle acte	Date de l'acte
3680	AC2	Ministère de la Culture - Ministère de l'Ecologie Protections des sites : Servitudes de protection des sites et des monuments naturels classés et inscrits.	Ensemble du Vexin Français (S.Ins.)	Arrêté	19/06/1972
4540	EL7	Ministère de l'Equipement, Ministère de l'Ecologie, Ministère de la Santé, Concessionnaire Circulation routière , alignement : Servitudes d'alignement des voies publiques.	Plans d'Alignement Approuvés.	Voir Page	
4600	IIbis	Ministère de l'Industrie Hydrocarbures liquides: Société de transport de produits pétroliers (TRAPIL)	Hydrocarbures liquides ou liquéfiés sous pression (pipeline Le Havre-Paris n° 1 et 2) Conduites n°1 - 273mm, n°2- 323mm, D.U.P. du 19/05/52. n°3- 508 mm D.U.P. du 05/08/64	Décret Modifié	08/07/1950
4720	I3	Ministère de l'Industrie : Gaz: Servitudes relatives à l'établissement des canalisations de distribution et de transport de gaz.	Canalisation 600mm limite de Moussy à la limite de commune de Nucourt	Décret	11/05/1970
6290	I7	Ministère de l'Industrie Gaz : Servitudes de protection relatives au stockage souterrain de gaz dans les formations naturelles.	Protection relatives au stockage souterrain de gaz	Décret	04/10/1984
8565	PM3	Ministère de l'écologie, du développement durable, des transports et du logement - Direction générale de la prévention des risques - Plan de Prévention des Risques Technologiques (PPRT) Servitudes relatives à la salubrité et à la sécurité publique	(PPRT) Plan de Prévention des Risques Technologiques de la Société STORENGY située sur la commune de SAINT-CLAIR-SUR-EPTE - BUHY - SAINT GERVAIS - LA CHAPELLE-EN-VEXIN	Arrêté	13/12/2013
7750	PT3	Agence Nationale des Fréquences, Opérateur de réseau. Télécommunications: Communications téléphoniques et télégraphiques: Servitudes attachées aux réseaux de télécommunication	Câble n°4838 Magny-en Vexin - St. Clair-sur-Epte - câble FO 95149 Magny-en-Vexin-St.Clair-sur-Epte - câble n°2 Paris-le Havre - câble 501 Paris-Rouen		

Fin des Servitudes

CHAPELLE-EN-VEXIN (La)

N° INSEE 95139

Num	Codserv	Intitulé de la servitude	Désignation de la servitude	Libelle acte	Date de l'acte
1680	AC1	Ministère de la Culture - Ministère de l'Ecologie Monuments historiques : Monuments historiques inscrits et classés, classement, inscription et périmètre de protection.	Eglise St Nicolas (Inv.M.H.)	Arrêté	21/01/1997
3680	AC2	Ministère de la Culture - Ministère de l'Ecologie Protections des sites : Servitudes de protection des sites et des monuments naturels classés et inscrits.	Ensemble du Vexin Français (S.Ins.)	Arrêté	19/06/1972
4540	EL7	Ministère de l'Équipement, Ministère de l'Ecologie, Ministère de la Santé, Concessionnaire Circulation routière , alignement : Servitudes d'alignement des voies publiques.	Plans d'Alignement Approuvés.	Voir Page	
6290	I7	Ministère de l'Industrie Gaz : Servitudes de protection relatives au stockage souterrain de gaz dans les formations naturelles.	Protection relatives au stockage souterrain de gaz	Décret	04/10/1984
8565	PM3	Ministère de l'écologie, du développement durable, des transports et du logement - Direction générale de la prévention des risques - Plan de Prévention des Risques Technologiques (PPRT) Servitudes relatives à la salubrité et à la sécurité publique	(PPRT) Plan de Prévention des Risques Technologiques de la Société STORENGY située sur la commune de SAINT-CLAIR-SUR-EPTE - BUHY - SAINT GERVAIS - LA CHAPELLE-EN-VEXIN	Arrêté	13/12/2013
7750	PT3	Agence Nationale des Fréquences, Opérateur de réseau. Télécommunications: Communications téléphoniques et télégraphiques: Servitudes attachées aux réseaux de télécommunication	Câble n°4838 Magny-en Vexin - St. Clair-sur-Epte - câble FO 95149 Magny-en-Vexin-St.Clair-sur-Epte - câble n°2 Paris-le Havre - câble 501 Paris-Rouen		

Fin des Servitudes

SAINT-CLAIR-SUR-EPTE

N° INSEE 95541

Num	Codserv	Intitulé de la servitude	Désignation de la servitude	Libelle acte	Date de l'acte
2520	AC1	Ministère de la Culture - Ministère de l'Ecologie Monuments historiques : Monuments historiques inscrits et classés, classement, inscription et périmètre de protection.	Eglise Communale (Cl.MH.) Saint-Clair-sur-Epte	Arrêté	02/06/1938
1310	AC1		Ermitage de St Clair : mur de clôture avec le portail d'entrée, oratoire chapelle, fontaine à l'extérieur de l'enclos (Inv.MH.)	Arrêté	08/02/1984
3700	AC2	Ministère de la Culture - Ministère de l'Ecologie Protections des sites : Servitudes de protection des sites et des monuments naturels classés et inscrits.	Vallée de l'Epte (S.Ins.)	Arrêté	02/12/1975
3680	AC2		Ensemble du Vexin Français (S.Ins.)	Arrêté	19/06/1972
4080	AC2		Vallée de l'Epte (S.Cl.)	Arrêté	20/01/1982
4580	IIbis	Ministère de l'Industrie Hydrocarbures liquides: Société de transport de produits pétroliers (TRAPIL)	Hydrocarbures liquides ou liquéfiés sous pression (pipeline Le Havre-Paris) Conduite n°3 508mm D.U.P. du 05/08/64	Décret Modifié	08/07/1950
4720	I3	Ministère de l'Industrie : Gaz: Servitudes relatives à l'établissement des canalisations de distribution et de transport de gaz.	Canalisation 600mm limite de Moussy à la limite de commune de Nucourt	Décret	11/05/1970
4733	I3		Canalisation 150 mm de la station de Saint CLAIR à BOURY-en-VEXIN		
6290	I7	Ministère de l'Industrie Gaz : Servitudes de protection relatives au stockage souterrain de gaz dans les formations naturelles.	Protection relatives au stockage souterrain de gaz	Décret	04/10/1984
6395	PM1	Ministère de l'écologie, du développement durable, des transports et du logement - Plan de Prévention des Risques (P.P.R.) naturels prévisibles (Art. L 562-1 et suivants du Code l'Environnement) Risques naturels: Servitudes résultant des périmètres de prévention des risques naturels et des risques miniers. Enveloppe des zonages réglementaires des plans de prévention des risques naturels opposables ou prescrits.	(P.P.R.I) Plan de Prévention des Risques d'Inondation Fluviales et Pluviales - de l'EPTE	Arrêté	20/09/2004
6320	PM1		Zones de risques liées à la présence d'anciennes carrières souterraines abandonnées - Article L 562-6 du Code de l'Environnement valant Plan de Prévention des Risques naturels prévisibles (P.P.R.) au titre du risque de mouvements de terrains.	Arrêté	08/04/1987

SAINT-CLAIR-SUR-EPTE

N° INSEE 95541

Num	Codserv	Intitulé de la servitude	Désignation de la servitude	Libelle acte	Date de l'acte
8565	PM3	Ministère de l'écologie, du développement durable, des transports et du logement - Direction générale de la prévention des risques - Plan de Prévention des Risques Technologiques (PPRT) Servitudes relatives à la salubrité et à la sécurité publique	(PPRT) Plan de Prévention des Risques Technologiques de la Société STORENGY située sur la commune de SAINT-CLAIR-SUR-EPTE - BUHY - SAINT GERVAIS - LA CHAPELLE-EN-VEXIN	Arrêté	13/12/2013
7750	PT3	Agence Nationale des Fréquences, Opérateur de réseau. Télécommunications: Communications téléphoniques et télégraphiques: Servitudes attachées aux réseaux de télécommunication	Câble n°4838 Magny-en Vexin - St. Clair-sur-Epte - câble FO 95149 Magny-en-Vexin-St.Clair-sur-Epte - câble n°2 Paris-le Havre - câble 501 Paris-Rouen		

Fin des Servitudes

Num	Codserv	Intitulé de la servitude	Désignation de la servitude	Libelle acte	Date de l'acte
1900	AC1	Ministère de la Culture - Ministère de l'Ecologie Monuments historiques : Monuments historiques inscrits et classés, classement, inscription et périmètre de protection.	Eglise de MAGNY en Vexin (Cl.MH.)	Arrêté	14/01/1908
1930	AC1		Eglise Communale (Cl.MH.) Saint-Gervais	Arrêté	08/04/1909
1230	AC1		Château de Magnitot à St GERVAIS (Inv.MH.)	Arrêté	07/07/1977
1620	AC1		Maison des Bôves, rue du chemin de la planche à MAGNY en Vexin, faç. et toit. de tout le bâtiment et de son prolongem. Escalier et son vestibule, grand salon, sol, petites constructions et mur de clôture du parc, section A n° 1032, 1045,1047 (Inv.MH.).	Arrêté	03/08/1993
3680	AC2	Ministère de la Culture - Ministère de l'Ecologie Protections des sites : Servitudes de protection des sites et des monuments naturels classés et inscrits.	Ensemble du Vexin Français (S.Ins.)	Arrêté	19/06/1972
4600	II Bis	Ministère de l'Industrie Hydrocarbures liquides: Société de transport de produits pétroliers (TRAPIL)	Hydrocarbures liquides ou liquéfiés sous pression (pipeline Le Havre-Paris n° 1 et 2) Conduites n°1 - 273mm, n°2- 323mm, D.U.P. du 19/05/52. n°3- 508 mm D.U.P. du 05/08/64	Décret Modifié	08/07/1950
4720	I3	Ministère de l'Industrie : Gaz: Servitudes relatives à l'établissement des canalisations de distribution et de transport de gaz.	Canalisation 600mm limite de Moussy à la limite de commune de Nucourt	Décret	11/05/1970
6290	I7	Ministère de l'Industrie Gaz : Servitudes de protection relatives au stockage souterrain de gaz dans les formations naturelles.	Protection relatives au stockage souterrain de gaz	Décret	04/10/1984
6320	PM1	Ministère de l'écologie, du développement durable, des transports et du logement - Plan de Prévention des Risques (P.P.R.) naturels prévisibles (Art. L 562-1 et suivants du Code l'Environnement) Risques naturels: Servitudes résultant des périmètres de prévention des risques naturels et des risques miniers. Enveloppe des zonages réglementaires des plans de prévention des risques naturels opposables ou prescrits.	Zones de risques liées à la présence d'anciennes carrières souterraines abandonnées - Article L 562-6 du Code de l'Environnement valant Plan de Prévention des Risques naturels prévisibles (P.P.R.) au titre du risque de mouvements de terrains.	Arrêté	08/04/1987
8565	PM3	Ministère de l'écologie, du développement durable, des transports et du logement - Direction générale de la prévention des risques - Plan de Prévention des Risques Technologiques (PPRT) Servitudes relatives à la salubrité et à la sécurité publique	(PPRT) Plan de Prévention des Risques Technologiques de la Société STORENGY située sur la commune de SAINT-CLAIR-SUR-EPTE - BUHY - SAINT GERVAIS - LA CHAPELLE-EN-VEXIN	Arrêté	13/12/2013

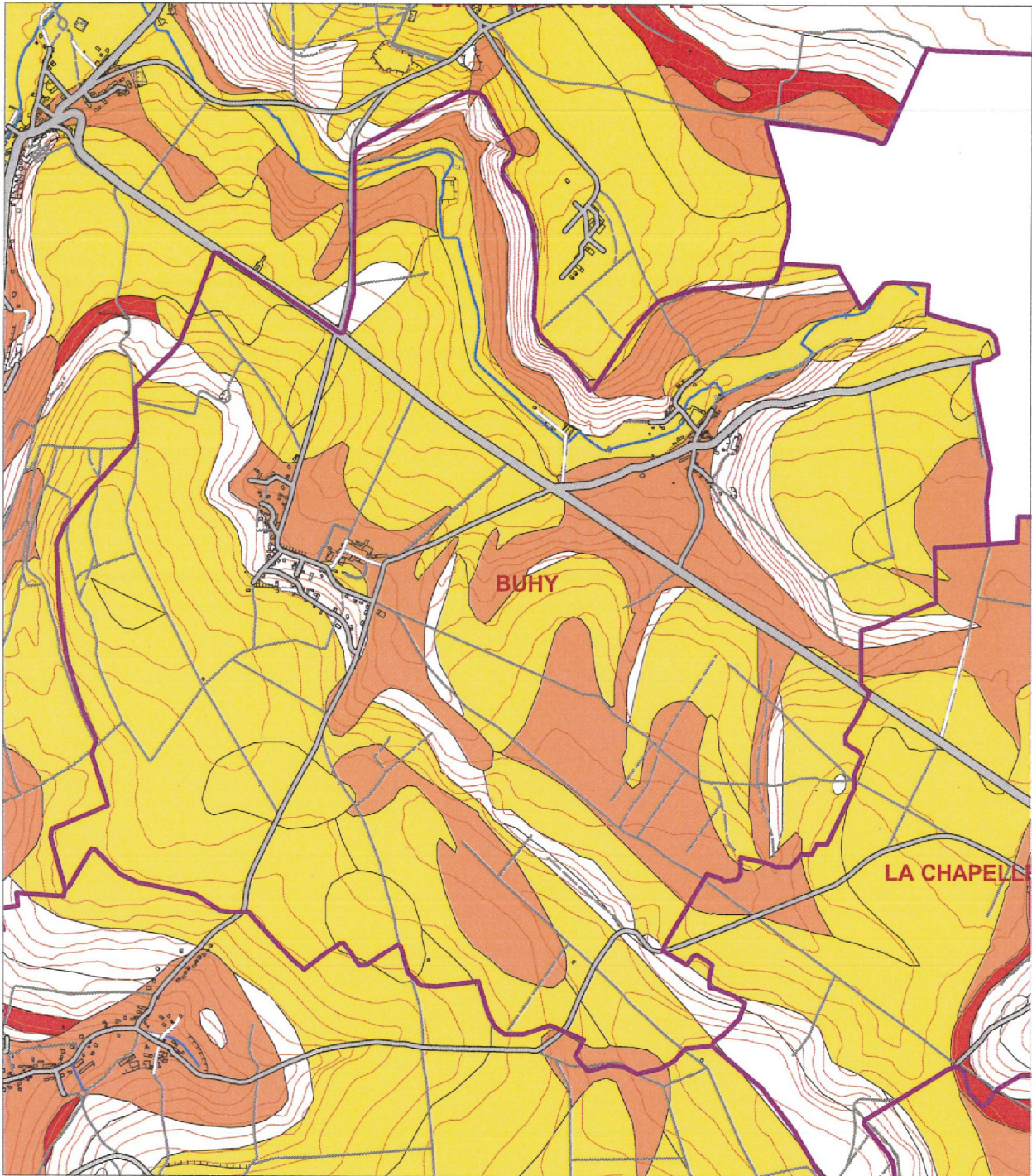
SAINT-GERVAIS

N° INSEE 95554

Num	Codserv	Intitulé de la servitude	Désignation de la servitude	Libelle acte	Date de l'acte
7750	PT3	Agence Nationale des Fréquences, Opérateur de réseau. Télécommunications: Communications téléphoniques et télégraphiques: Servitudes attachées aux réseaux de télécommunication	Câble n°4838 Magny-en Vexin - St. Clair-sur-Epte - câble FO 95149 Magny-en-Vexin-St.Clair-sur-Epte - câble n°2 Paris-le Havre - câble 501 Paris-Rouen		

Fin des Servitudes

Carte "retrait-gonflement des sols argileux" sur la commune de Buhy

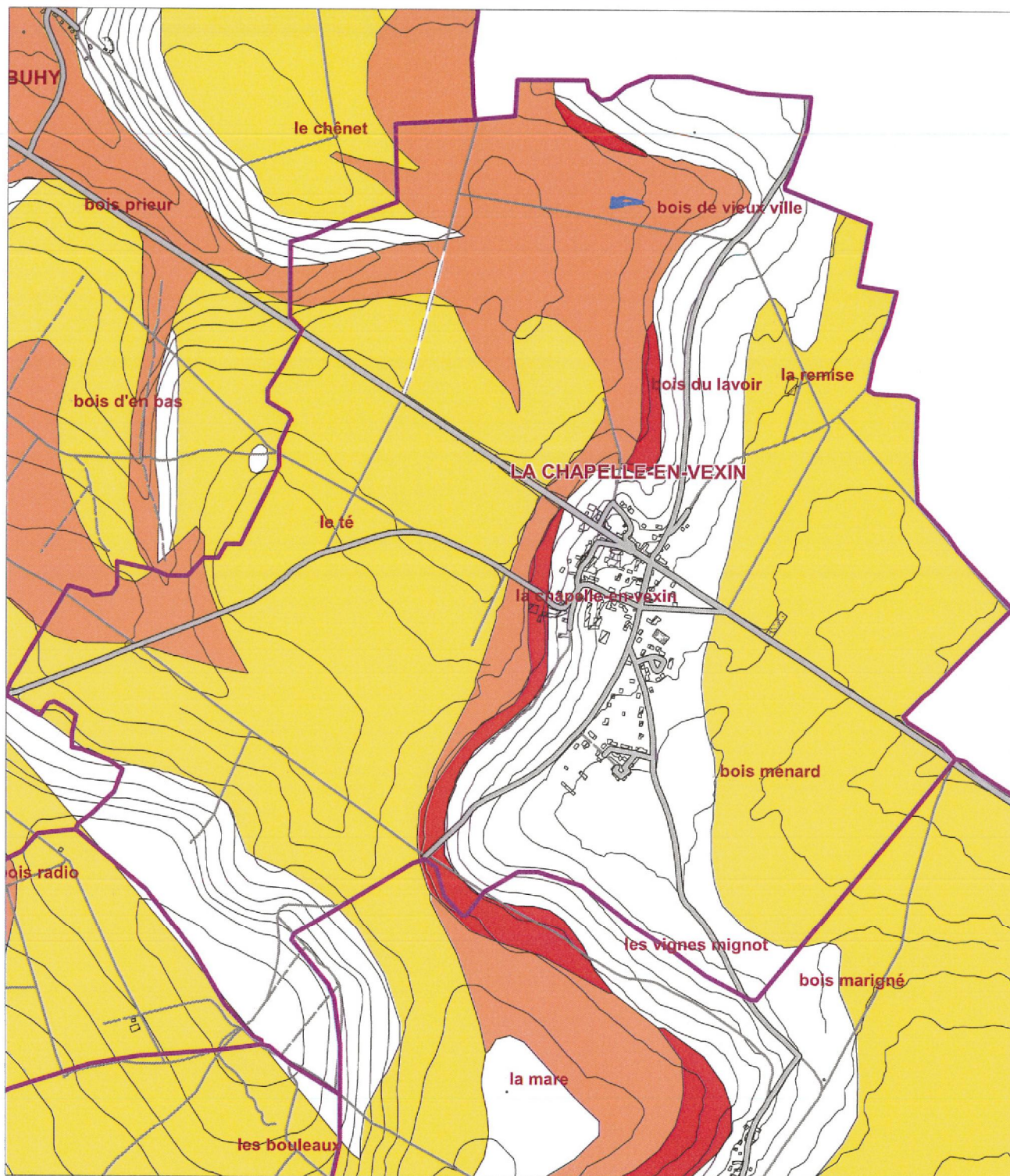


Echelle 1/15 000

SUA/BRG le 05 août 2005
Sources : BRGM 2004
BdTopo Pays® IGN

- LEGENDE
-  Limite communale
 -  Cours d'eau permanent
- Niveau de susceptibilité des sols :
-  Fort
 -  Moyen
 -  Faible



Carte "retrait-gonflement des sols argileux" sur la commune de La Chapelle-en-Vexin

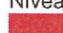




Echelle : 1/10 000

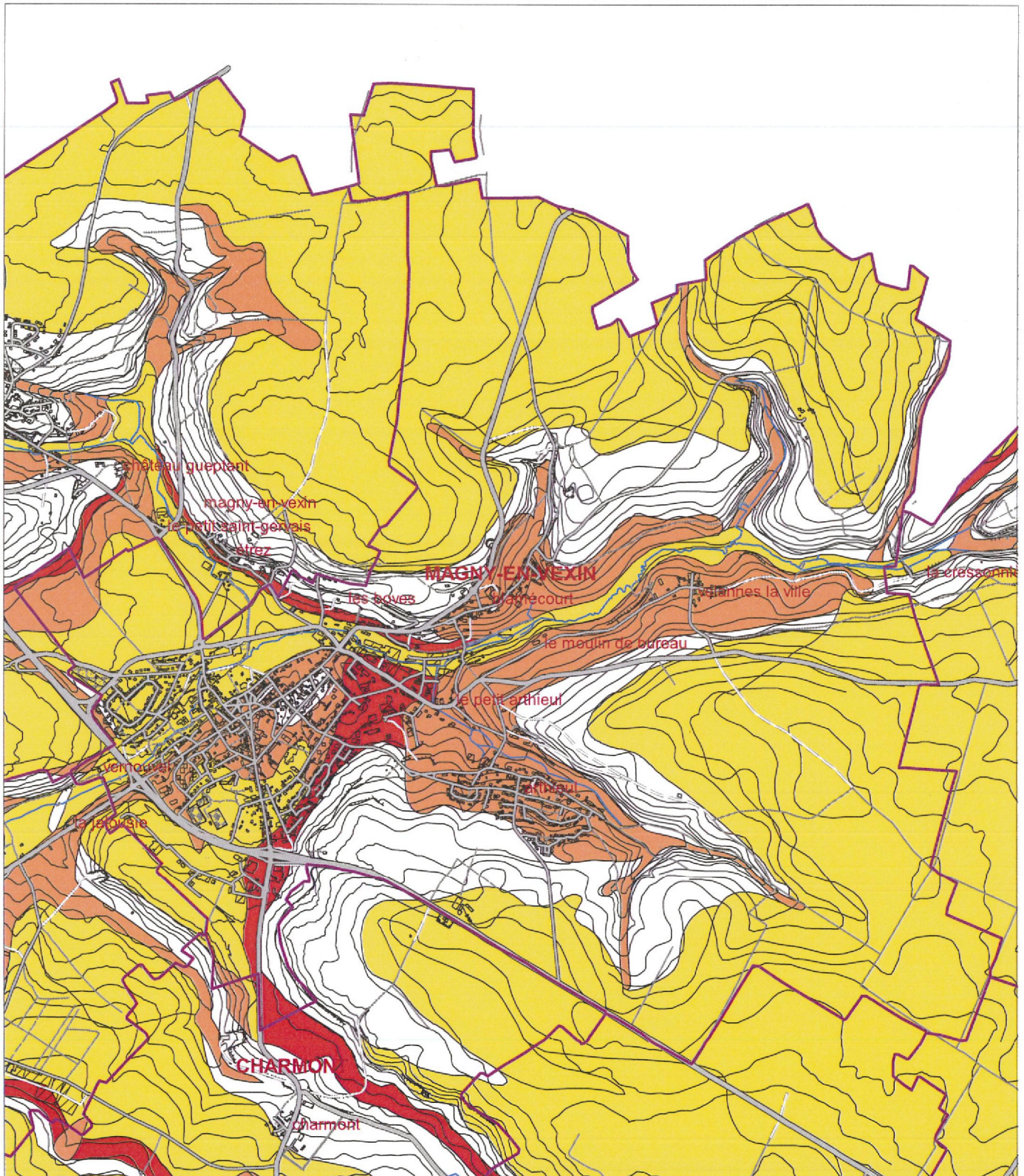
SUADD/PREP/MRG le 01 juillet 2008
 Sources : BRGM 2004
 BdTopo Pays@ IGN
 Carte : 08_07_13

LEGENDE

-  Limite communale
-  Cours d'eau



- Niveau de susceptibilité des sols :
-  Fort
 -  Moyen
 -  Faible

Carte "retrait-gonflement des sols argileux" sur la commune de Magny-En-Vexin



Echelle : 1/20 000

LEGENDE

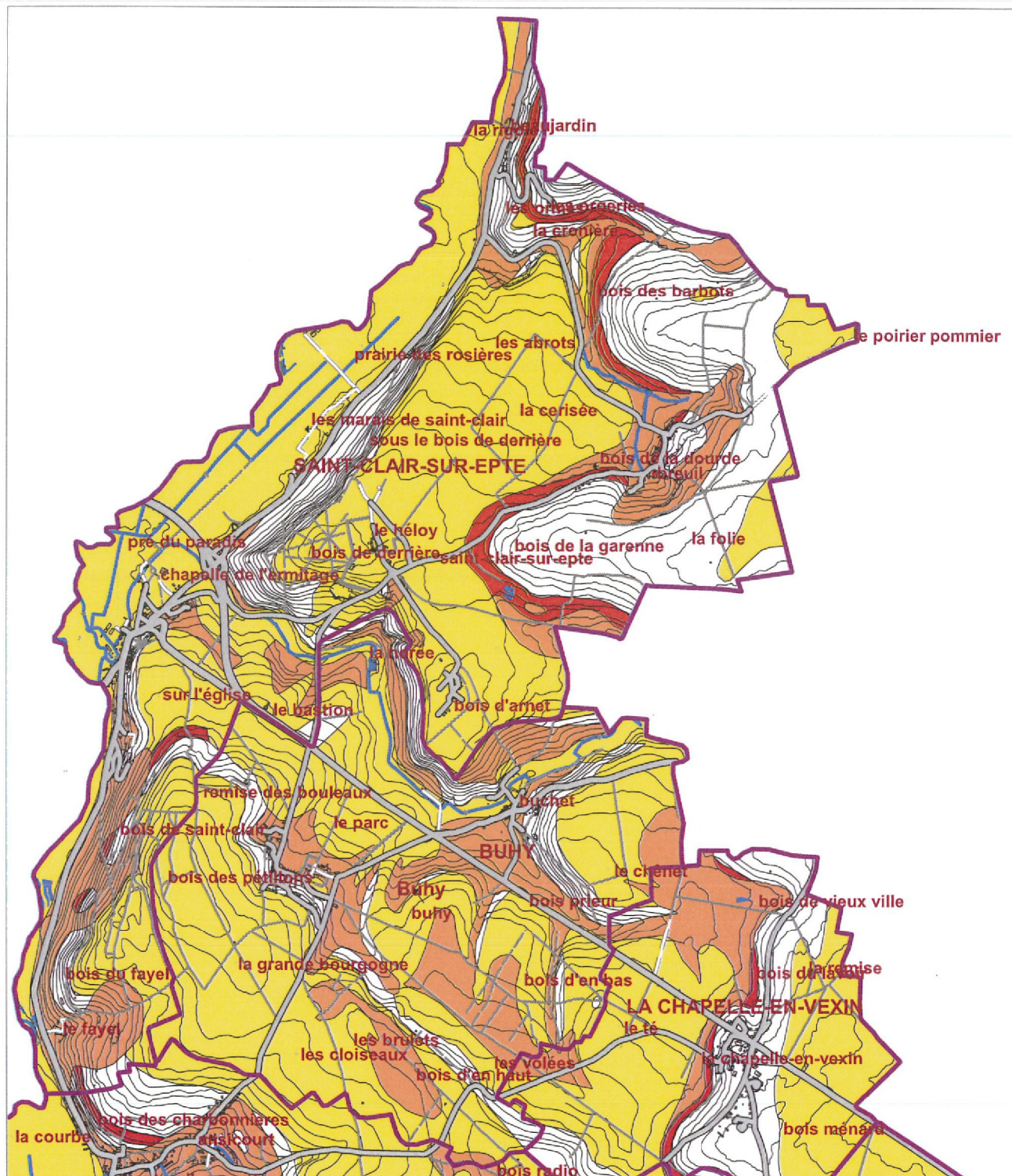
-  Limite communale
-  Cours d'eau permanent

Niveau de susceptibilité des sols :

-  Fort
-  Moyen
-  Faible

SUA/BRG le 02 mai 2006
 Sources : BRGM 2004
 BdTopo Pays® IGN

Carte "retrait-gonflement des sols argileux" sur la commune de Saint-Clair-sur-Epte



Echelle : 1/25 000

SUADD/PREP/MRG le 08 novembre 2007
 Sources : BRGM 2004
 BdTopo Pays@ IGN

LEGENDE  Limite communale

 Cours d'eau

Niveau de susceptibilité des sols :

 Fort

 Moyen

 Faible

Commune de Saint-Clair-sur-Epte



Contraintes du sol et du sous-sol

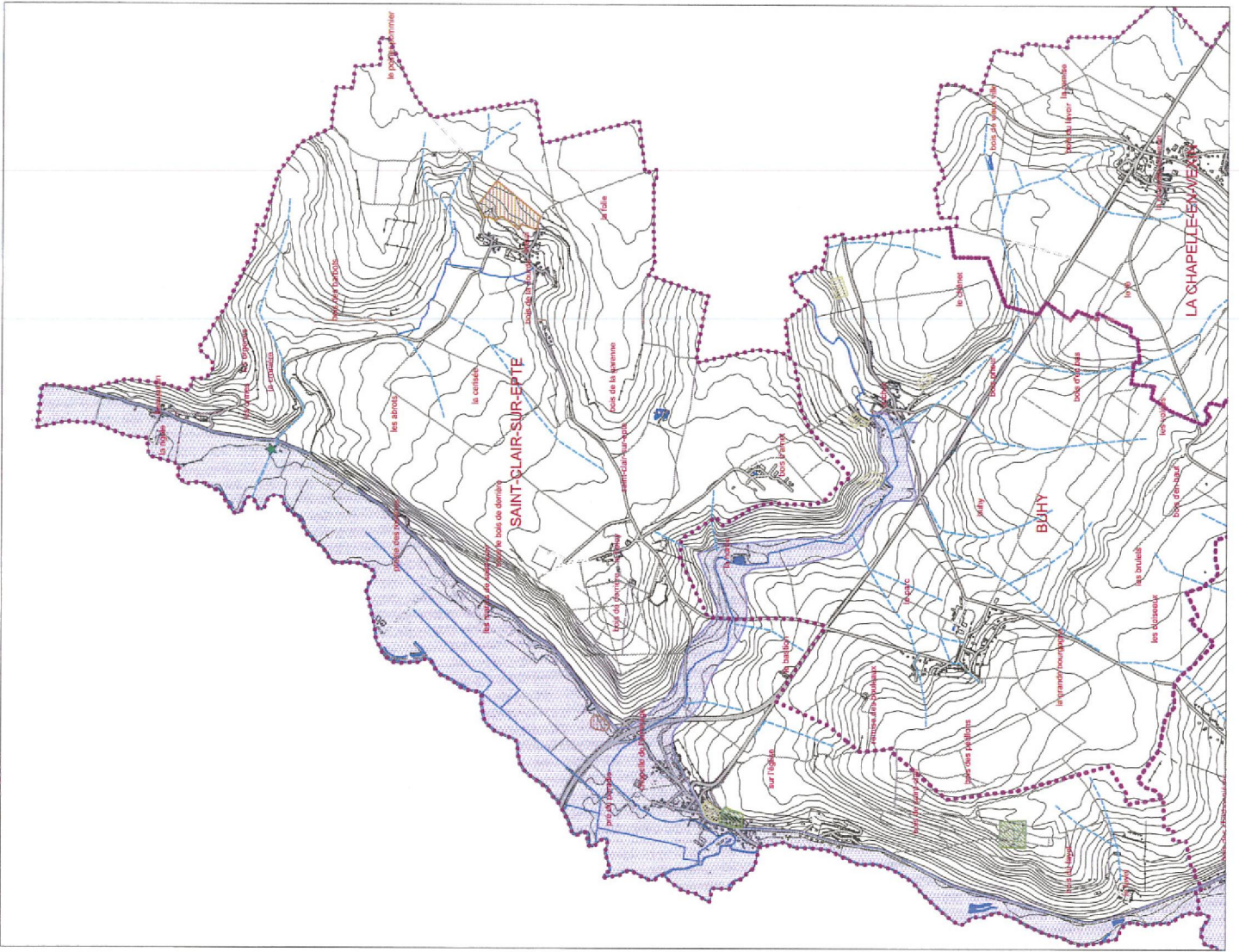
Echelle : 1:10 000 Date de mise à jour : 20/11/2007



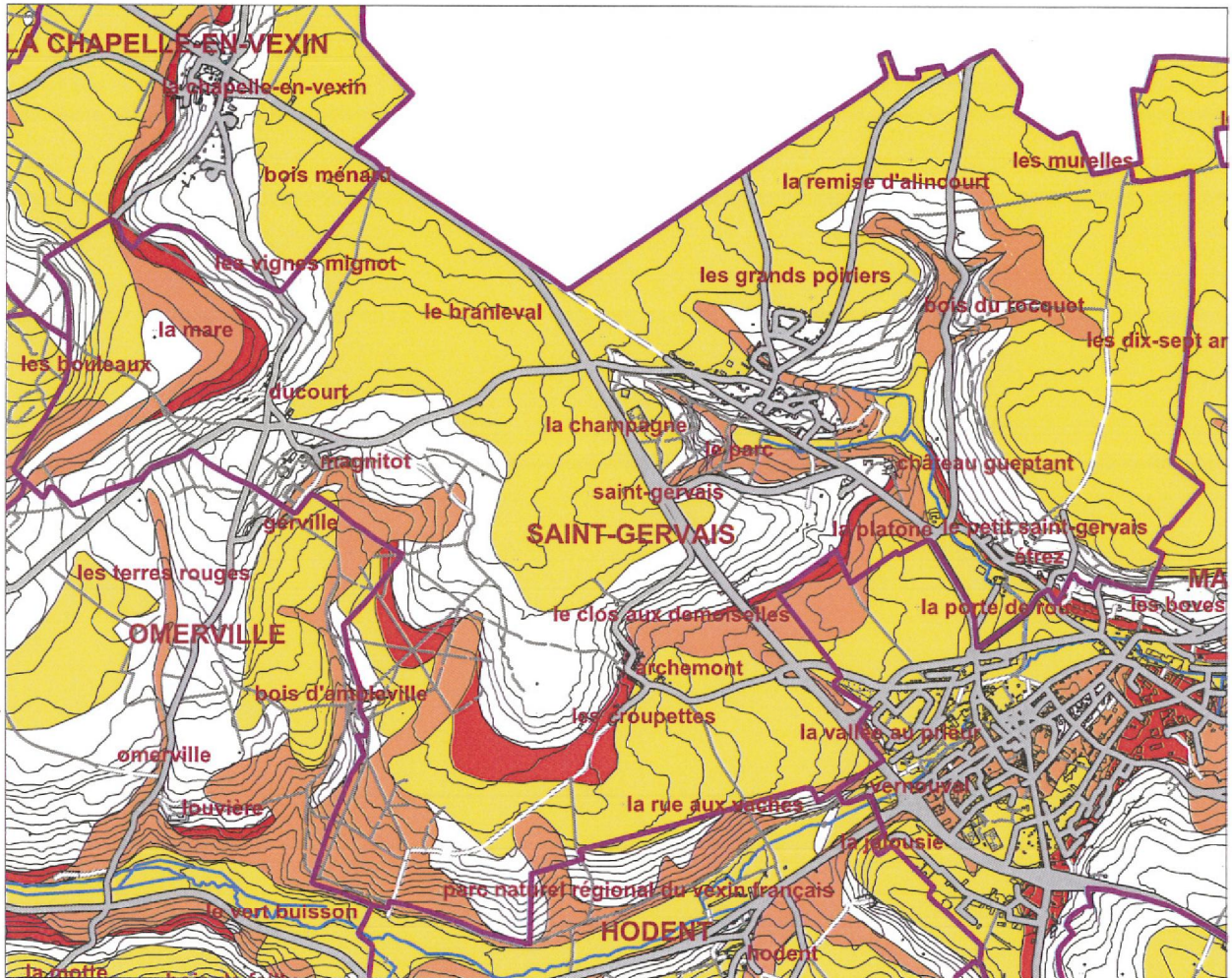
LEGENDE

- Axes de ruissellement temporaire lors d'orage
- Alluvions touchées compressibles et risque de présence d'eau à faible profondeur
- Carrières nautillères ou anciennes décharges (terrens compressibles)
- Point de captage
- Carrières souterraines (hors R111-3 (Risque de présence d'ouvrages souterrains) et carrières souterraines non réglementées)
- Plan de prévention des risques de monuments de terrain
- Ris aux carrières souterraines sus-jacentes
- Limite communale
- Cours d'eau

Ce plan ne prend pas en compte le plan de prévention des risques d'inondation de la vallée de l'Epte



Carte "retrait-gonflement des sols argileux" sur la commune de Saint-Gervais



Echelle : 1/25 000

SUA/BRG le 17 octobre 2006
 Sources : BRGM 2004
 BdTopo Pays© IGN

- LEGENDE
-  Limite communale
 -  Cours d'eau permanent
- Niveau de susceptibilité des sols :
-  Fort
 -  Moyen
 -  Faible